

**FESTOOL**

## **Den bedste – der findes!**

Overfræser OF 1400 –  
et kvalitetsvalg



**Værktøj  
for professionelle**

# Den nye Overfræser OF 1400

Alle fordele i én maskine

## Perfekt og præcis.

Uanset størrelse, vægt og ydelse er overfræser OF 1400 ikke blot alsidig, men også nem at håndtere. Overfræser OF 1400 opfylder alle de krav, den professionelle bruger

stiller til en overfræser af denne størrelse. Uanset arbejdsopgave opnås perfekte arbejdsresultater med OF 1400. Hurtigt og nemt.



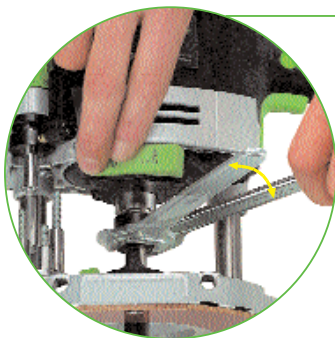
### Nøjagtighed.

Dybdeindstilling med "nul"-funktion viser den nøjagtige fræsedybde. Finjustering nedtil en tiendedel millimeter.



### Stabilitet.

Den indstillede fræsedybde fastlåses med et greb og sikrer perfekt og nøjagtigt arbejdsresultat.



### Tidsbesparelse.

Med spindel-stop opnås hurtig, nem og sikker udskiftning af fræser.



### Hurtighed.

Med kun én fingerskrue skrues føringsstængerne til parallelslaget fast. På den måde opnås hurtig og nem montering.



Har fået tildelt  
iF Product Design Award 2004

## Ergonomisk greb.

Uden problemer betjenes start/stop og regulering af omdrejningstal. Derved sikres ubesværet arbejde.



## Handy.

Nøjagtig føring og perfekt fræsning på grund af den ergonomiske form. Med OF 1400 kan der arbejdes længere og med mindre belastning.



## Dybdeindstilling.

Med en fræsedybde på 70 mm er arbejdsopgaver med skabelon eller udfræsning til beslag ikke noget problem.

70 mm

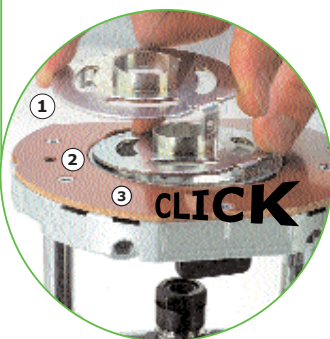


## Miljøvenlig.

Udsugningskappen fastgøres uden brug af værktøj og den nye spånfanger fjerner optil 99 % støv hurtigt og grundigt. Derved opnås et sundt arbejdsmiljø.

## Udskiftning.

Hurtig og nem udskiftning af kopiringer uden værktøj. Og derved nøjagtigt centreret.



# Den nye Overfræser OF 1400

## Detaljer og anvendelse

# Den alsidige overfræser. OF 1400 – den bedste

### Handy



### Alsidig brug.

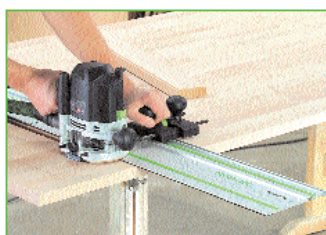
Kraftig og uden vægtproblemer: Med OF 1400 opnås høj ydelse og optimal håndtering.

Lav vægt: OF 1400 vejer kun 4,5 kg, men har en ydelse på 1.400 watt. Kombinationen med det ergonomisk rigtige greb på den ene side og fastlåsningsgrebet på den anden side, er forudsætninger for nøjagtig føring og perfekt fræsning.

Med en **fræsedybde på 70 mm** er den nye overfræser meget anvendelig og alsidig. F.eks. ved udfræsning til beslag ved vinduer og døre. Fræsedybden, der går tabt ved brug af skabeloner, udlignes på denne måde.



Fræsning af cirkler: Indstilling af diameter, sæt kopiring på OF 1400 – færdig.



Med FS-føringssystem opnås nøjagtig fræsning.

### Støvopsugning



### Optimalt arbejdsmiljø.

Optimal støvopsugning ved OF 1400. Sørger for frit syn til arbejdsområdet og en ren arbejdsplads. Et rent arbejdsmiljø.

Den **360° drejelige spånfanger** sørger for, at spåner og træstøv fjernes optimalt. På denne måde fjernes ved **kantfræsning op til 99%** spåner og træstøv effektivt.

Derved ses fordelene ved, at håndgrebet og udsugningsslangen er parallel. Der opnås optimal håndtering.



Også med isat fræser kan udsugningskappen monteres.



Med et klik er spånfangeren monteret.

# - der findes!

## Fastklemning på begge føringssøjler



### Præcision.

OF 1400 med dobbelt fastklemning. Overfræseren med stabilität. Perfekt arbejdsresultat. Intet efterarbejde.

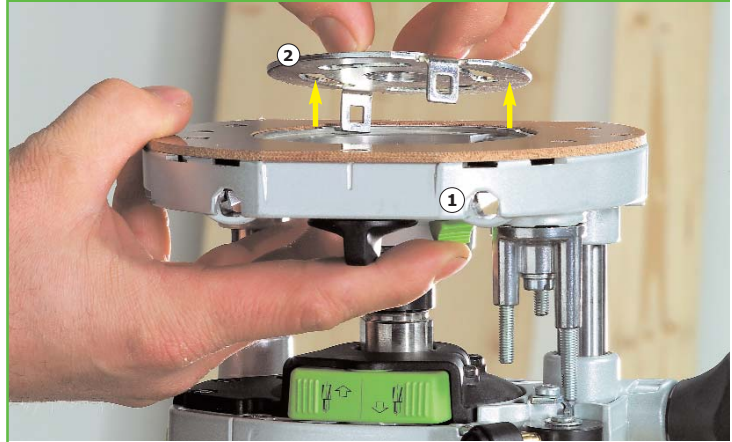
Hurtig og nem udskiftning af fræser. Med spindel-stop spares tid ved udskiftning af fræser.

Sådan udskiftes nemt og hurtigt fræser og spændetang. På OF 1400 kan spændetænger fra 6,35 mm til 12,7 mm anvendes.



Hurtig og nem udskiftning af fræser.

## Udskiftning af kopiring uden brug af værktøj



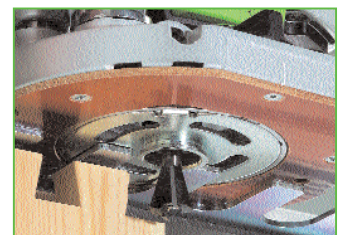
### Udskiftning.

Så hurtigt går det. Med et klik er kopiringen monteret – **hurtigt og uden brug af værktøj**. Og den kan ligeså hurtigt fjernes igen.

Der spares ikke kun tid, men der undgås også fejl. Kopiringen passer kun i én position og bliver centreret præcist.

Yderligere tilbehør i forbindelse med brug af kopiringe: Glidesål med mindre centerboring-diameter er ideel, hvis der skal anvendes mindre fræsere. Derved opnås sikker og stabil føring af OF 1400.

### Fræsning med stor nøjagtighed og præcision.



Udskiftning af kopiring uden brug af værktøj (fås også for Samlingsystem VS 600).

# Den nye Overfræser OF 1400

## Sikker fræsning med system

### Overfræser OF 1400



#### Handy og præcis.

- Nøjagtig føring og perfekt fræsning.
- Hurtig, nem og sikker udskiftning af fræser uden brug af værktøj.
- Hurtig udskifning af kopiring med nøjagtig centrering.

#### Udførelse

#### Bestill-nr.

Medleveres: Spændetang Ø 8 mm, spændetang Ø 12 mm, kopiring Ø 30 mm, støvkappe og spånfanger, sideanslag med finindstilling, betjeningsværktøj, i Systainer

**OF 1400 EBQ-Plus**

574 243

#### Tekniske data

Optagen effekt	1.400 W
Omdrejningstal	10.000 – 22.500/min
Fræsedybde-grovindstilling	70 mm
Fræsedybde-finindstilling	8 mm
Tilslutning for støvopsugning Ø	27/36 mm
Vægt	4,5 kg



## Overfræser OF 1400 – perfekt og præcis. Med det passende systemtilbehør.

Overfræser OF 1400 en profi. Med det passende systemtilbehør uovertruffen. Fra udsugningsteknik via føringssystem til de enkelte fræsere alt tilbehør passer sammen for perfekt arbejdsresultat og alsidig anvendelse.

#### Tilbehør

#### Betegnelse og anvendelse



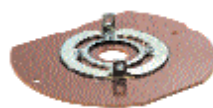
**Spændetang med møtrik for OF 1400, OF 2000**

<b>SZ-D6,35,</b>	<b>Bestill-nr.</b>	492 141
<b>SZ-D8,0,</b>	<b>Bestill-nr.</b>	492 005
<b>SZ-D9,53,</b>	<b>Bestill-nr.</b>	492 142
<b>SZ-D10,0,</b>	<b>Bestill-nr.</b>	492 139
<b>SZ-D12,0,</b>	<b>Bestill-nr.</b>	492 140
<b>SZ-D12,7,</b>	<b>Bestill-nr.</b>	492 143



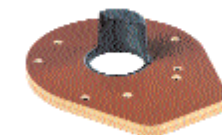
**Kopiringe for OF 1400**

<b>KR-D24,0,</b>	<b>Bestill-nr.</b>	492 183
<b>KR-D27,0,</b>	<b>Bestill-nr.</b>	492 184
<b>KR-D30,0,</b>	<b>Bestill-nr.</b>	492 185
<b>KR-D40,0,</b>	<b>Bestill-nr.</b>	492 186



**Kopiringe for OF 1400/VS 600**

<b>KR-D8,5,</b>	<b>Bestill-nr.</b>	492 179
<b>KR-D13,8,</b>	<b>Bestill-nr.</b>	492 180
<b>KR-D17,0,</b>	<b>Bestill-nr.</b>	492 181
<b>KR-D24,0,</b>	<b>Bestill-nr.</b>	492 182



**Glidesål for OF 1400**

reducerer overfræserens centerboring; Diameter max. 39 mm

**LA-OF 1400, Bestill-nr.** 492 574



**Glidesål med spånfanger for OF 1400, OF 2000**

for opsugning ved bearbejdning af kanter. Glidesål med udvidelse af fladen på den ene side; Diameter max. 70 mm

**LAS-OF 1400, Bestill-nr.** 493 046  
Kan leveres fra august 2004



**Støvkappe for OF 1400/VS 600**

til kantfræsning med OF 1400 og samlingssystem VS 600

**AH-OF 1400, Bestill-nr.** 492 585



**Føringsanslag for OF 1400**

til brug for overfræser OF 1400 sammen med føringssystem FS; med finindstilling.

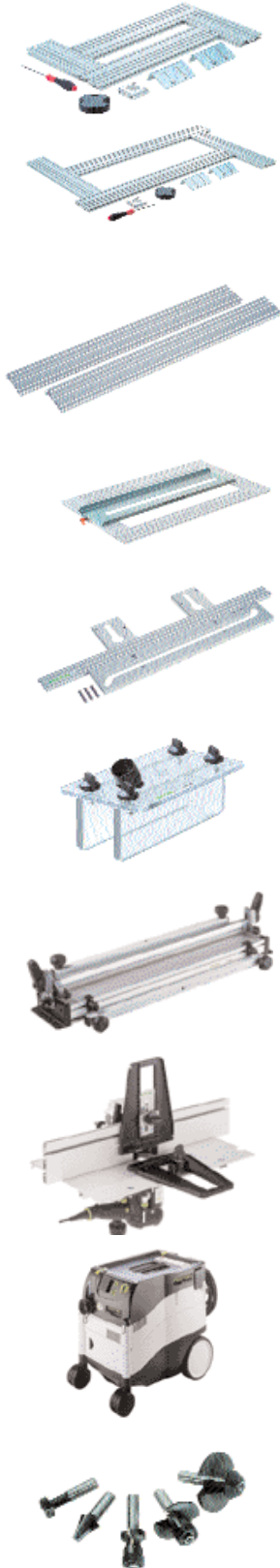
**FS-OF 1400, Bestill-nr.** 492 601

**Føringsskinne for overfræser**

<b>FS 800/2,</b>	<b>Bestill-nr.</b>	491 499
<b>FS 1080/2,</b>	<b>Bestill-nr.</b>	491 504
<b>FS 1400/2,</b>	<b>Bestill-nr.</b>	491 498
<b>FS 1900/2,</b>	<b>Bestill-nr.</b>	491 503
<b>FS 2400/2,</b>	<b>Bestill-nr.</b>	491 502

<sup>1)</sup> Medleveres som standard.

## Tilbehør



## Betegnelse og anvendelse

### Multifræseskabelon for OF 1010, OF 1400, OF 2000

for rektangulære eller runde udfræsninger med alle Festool Overfræsere; alle sider kan forlænges

Medleveres: 2 vinkelanslag, kantbeskyttelsesbeslag og cirkelfræsebeslag

**MFS 400, Bestill-nr.** 492 610  
max. udfræsning 300 x 100 mm  
min. diameter 50 mm  
max. diameter 300 mm

**MFS 700, Bestill-nr.** 492 611  
max. udfræsning 600 x 300 mm  
min. diameter 50 mm  
max. diameter 600 mm

### Forlængerprofil for MFS

**MFS-VP200, Bestill-nr.** 492 722  
**MFS-VP400, Bestill-nr.** 492 723  
**MFS-VP700, Bestill-nr.** 492 724  
**MFS-VP1000, Bestill-nr.** 492 725  
**MFS-VP2000, Bestill-nr.** 492 726

### Fræseskabelon for OF 1400

til udfræsning af store flader

**MFS-FS, Bestill-nr.** 492 728

### Fræseskabelon for OF 1400

til hjørne- og pladesamlinger indtil 900 mm dybde; kopiring Ø 30 mm nødvendig

**APS 900, Bestill-nr.** 492 727

### Fræseadapter for OF 1010, OF 1400, OF 2000

acrylglas-skabelon til fræsning af noter og huller; til fræsning af materiale i døre og vinduer

**FH-OF 2000, Bestill-nr.** 492 037

### Samlingssystem for OF 1010, OF 1400

til svalehalesinkninger samt dyvelsamlinger og fingersinkninger

**VS 600, Bestill-nr.** 488 876

### Arbejdsenhed som fræser for OF 1400 og OF 2000

for stationær brug i Basis-Plus; komplet med fræseanslag og håndbeskytter; max. fræse-diameter 70 mm

**Basis 6 A, Bestill-nr.** 570 107

### Støvsuger CT

(fra CT-serien)

Medleveres: 1 filterpose, støvsugerslange Ø 27 x 3,5 m-AS, i karton

**CT 33 E-DK, Bestill-nr.** 583 345

### Fræsere for OF 1010, OF 1400, OF 2000

til fræsning af rundinger, kanter, hjørner m.m. **Vælg mellem ca. 160 fræsere.**

Yderligere information findes i vores katalog, hos den professionelle forhandler eller på [www.festool.dk](http://www.festool.dk)

## Festool Overfræsere – Handy og perfekt

Med den nye overfræser OF 1400, OF 1010 og OF 2000, har du et udvalg af overfræsere til brug for enhver arbejdsopgave.



### OF 1010

OF 1010, handy til lette fræseopgaver. Med lav vægt og nem håndtering opnås præcis finindstilling og perfekt arbejdsresultat.



### OF 1400

OF 1400 – handy til lette og svære fræseopgaver – er et multitalent. Den nemme håndtering og fræsedybden er ideel til mange anvendelseopgaver.



### OF 2000

OF 2000 – den store til det grove fræsearbejde. Økonomisk og pålidelig på grund af den robuste motor. Velegnet til specielle materialer.

Foruden overfræsere har Festool også kantfræsere OFK 500 og OFK 700 til perfekt kantfræsning.

Nyheder

Online-produkttatalog

Registrering af 1+2 års garanti

Forhandlere

Testrapporter

Service

Anvendelseseksempler

3D-animationer

## Link for yderligere informationer

På [www.festool.dk](http://www.festool.dk) findes informationer om:

- Spændende nyheder
- Komplet produktprogram
- Detaljeret beskrivelse af produktfordele
- Nærmeste forhandler
- Omfattende servicetilbud
- Reserveredels-tegninger
- Brugsanvisninger

Klik ind på [www.festool.dk](http://www.festool.dk)

# FESTOOL

[www.festool.dk](http://www.festool.dk)

### TTS Tooltechnic Systems AG & Co. KG

Wertstraße 20  
D-73240 Wendlingen

repræsenteret ved:

### TTS Tooltechnic Systems ApS

Postboks 1242  
2300 København S  
Telefon: 44 84 20 24  
Telefax: 44 84 20 44  
E-mail: [info-dk@tts-festool.com](mailto:info-dk@tts-festool.com)

## Tre års garanti – betyder tre års sikkerhed



Festool yder 2 års garanti fra købsdato under forudsætning af, at værktøjet betjenes korrekt<sup>1)</sup>. Yderligere forlænger Festool garantien til 3 år, såfremt det medleverede garantikort indsendes i udfyldt stand senest 30 dage efter købsdatoen.

1) Inden for EU iht. betjeningsvejledningen.

Art.-nr. 058 729



Forhandler